



CANINO INCLUSO

STRATEGIE PER IL SUCCESSO



MILANO

VENERDI 6 - SABATO 7
MAGGIO 2022



DOTT. FRANCESCO FAVA



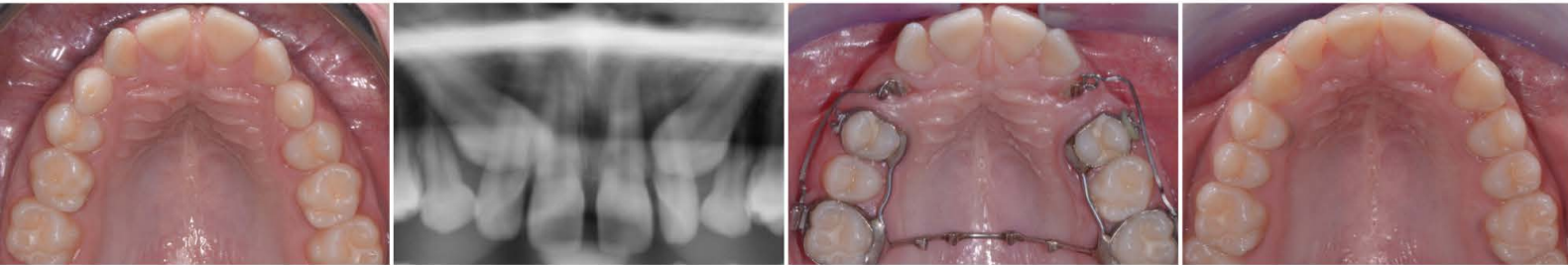
DOTT. SSA LUCIA PERDONI

Il canino incluso è una delle sfide più impegnative, frequenti e rischiose nella nostra carriera da Ortodontisti.

Avere protocolli operativi semplici, ripetibili ed affidabili permette di fare diagnosi precoce, riducendo i casi di inclusione tra i nostri pazienti o gestendoli con successo appena si presentano.

In un mercato ortodontico sempre più complesso e concorrenziale, padroneggiare la disinclusione del canino permette di trasformare questa sfida in una forte opportunità di crescita per il nostro studio o per la nostra consulenza ortodontica.

- Protocolli operativi semplici e ripetibili, in ogni caso, in ogni studio
- Analisi di più di 50 casi di inclusione canina altamente didattici
- Esercitazioni pratiche su simulatori per essere immediatamente operativi



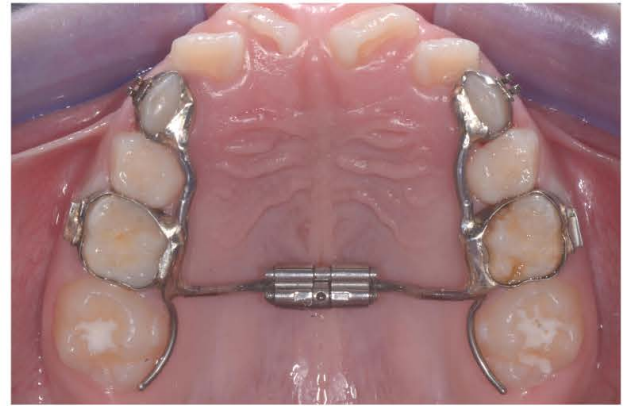
**CORSO IN PRESENZA
CON ESERCITAZIONI PRATICHE**



PROGRAMMA

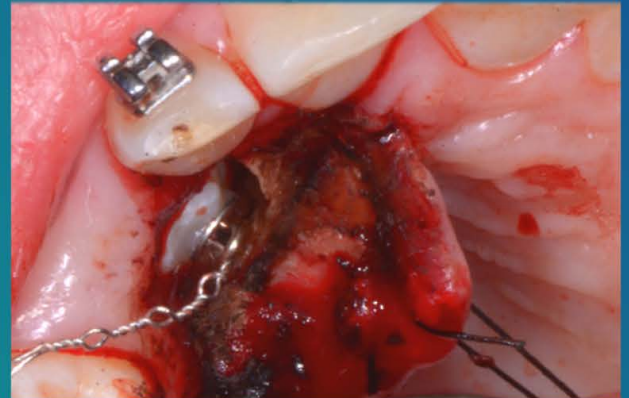
Diagnosi Precoce e Tecniche intercettive

- Intercettare precocemente la tendenza all'inclusione: i fattori di rischio da conoscere
- Come stabilire la prognosi di un canino incluso: quando provarci e quando no
- Tecniche per favorire la disinclusione spontanea
- Approcci intercettivi per ridurre l'incidenza di inclusione e come evitare inclusioni iatrogene
- Consigli per la comunicazione col paziente e il Consenso Informato



Gestire la disinclusione con sicurezza e predicibilità

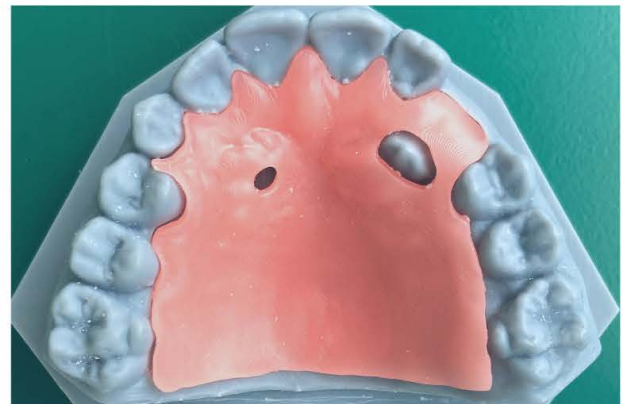
- Approccio con tecniche ad arco continuo: linee guida per la gestione dell'apparecchiatura
- Quando trazionare in via preliminare un canino incluso: approccio "Surgery First"
- Il Cantilever: uno strumento utilissimo nella gestione del canino incluso e i segreti per la sua modellazione
- Le conoscenze chirurgiche di base utili per un ortodontista nella collaborazione con chirurgo
- Come evitare i distacchi: i segreti per una adesione sicura del bottone di trazione



Passiamo alla pratica!

Esercitazioni di modellazione su simulatore

- Provare immediatamente manualità e modellazioni apprese nelle sezioni teoriche permette di diventare immediatamente operativi
- Simulatori realizzati appositamente per replicare gli stessi casi clinici analizzati durante le due giornate di corso



QUOTE ISCRIZIONE

PROMO
EARLY BIRD

590 €

+IVA

ENTRO 03/04

650 €

+IVA

DOPO 03/04

PER ISCRIZIONI SEGRETERIA AMMINISTRATIVA BETAEVENTI

071-2076468

www.betaeventi.it

info@betaeventi.it



UNAHOTELS Century Milano

Via Fabio Filzi 25



Stazione Alta Velocità Milano Centrale

A soli 200 m da stazione



Aeroporto Milano Linate

Aeroporto Milano Malpensa

Orari

Venerdì 9.30-18.30

Sabato 9.00-17.30

Coffee break inclusi

Pranzo libero